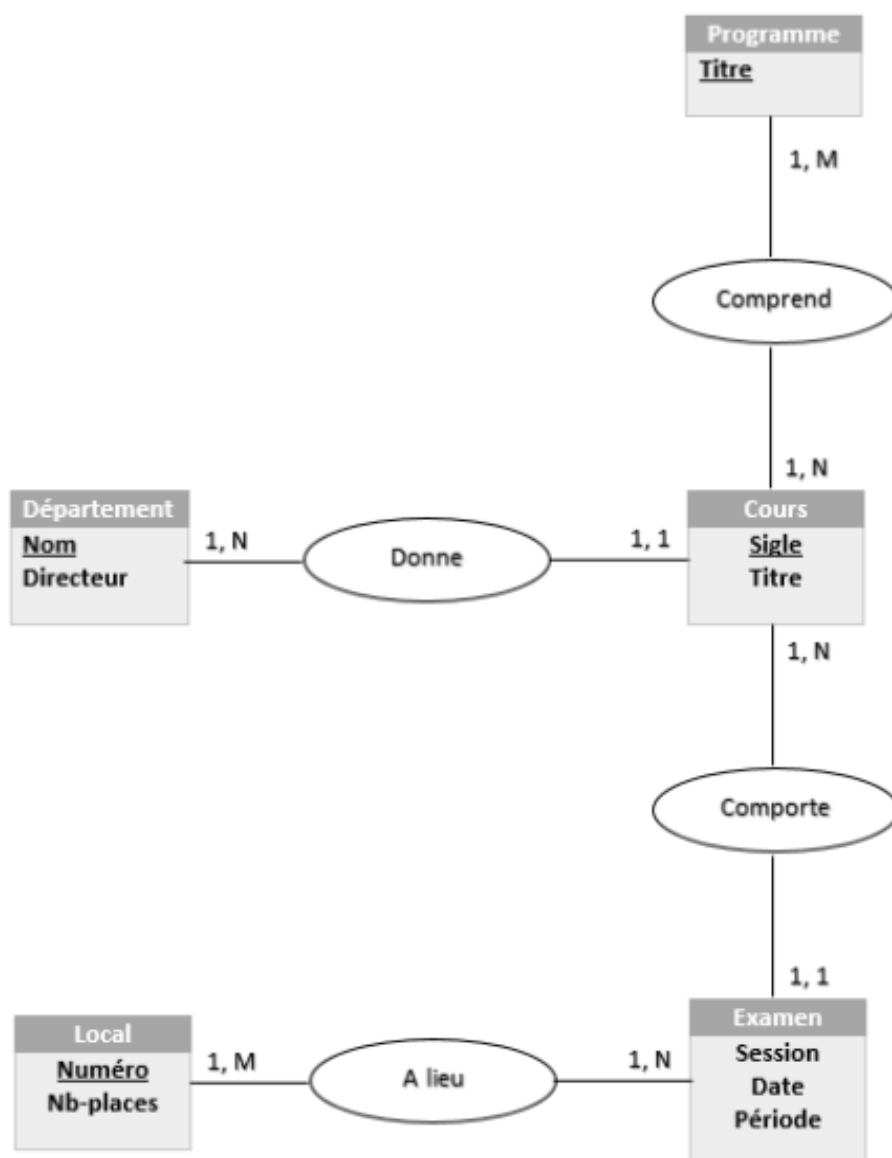


TD 4 : Solution

Solution 1:

1. Un SGDB garantit l'indépendance physique et logique des données. **Vrai**
2. Pour une BDD, il existe une seule vue. **Faux (il existe plusieurs vues qui constituent le niveau externe).**
3. Le modèle entité-association correspond au niveau conceptuel. **Vrai**
4. Les vues décrivent la partie des données qui représentent un intérêt pour un utilisateur ou un groupe d'utilisateurs. **Vrai**

Solution 2:



Solution 3:

1. Données, types, codes, longueur, format.

CODE	DESIGNATION	TYPE	LONGEUR	FORMAT
N° INSC	Numéro d'inscription	N	20	NNNNNNNN
Nom	Nom	Char	20	alphabétique
Prénom	Prénom	Char	20	alphabétique
Adresse	Adresse postal	Char	40	N° Rue Cité Localité Code postal
Date_nais	Date de naissance	Date	10	jj/mm/aaaa
N_tel	Numéro de téléphone	N	10	NNNNNNNN
E_mail	Adresse mail	Char	20	AAAAA.....A@AAAAA

2. Exemples : Etudiant