



# Définition et objectifs de la médecine du travail



# Missions d'un service de santé au travail

## 4 MISSIONS PRINCIPALES



Action en entreprise



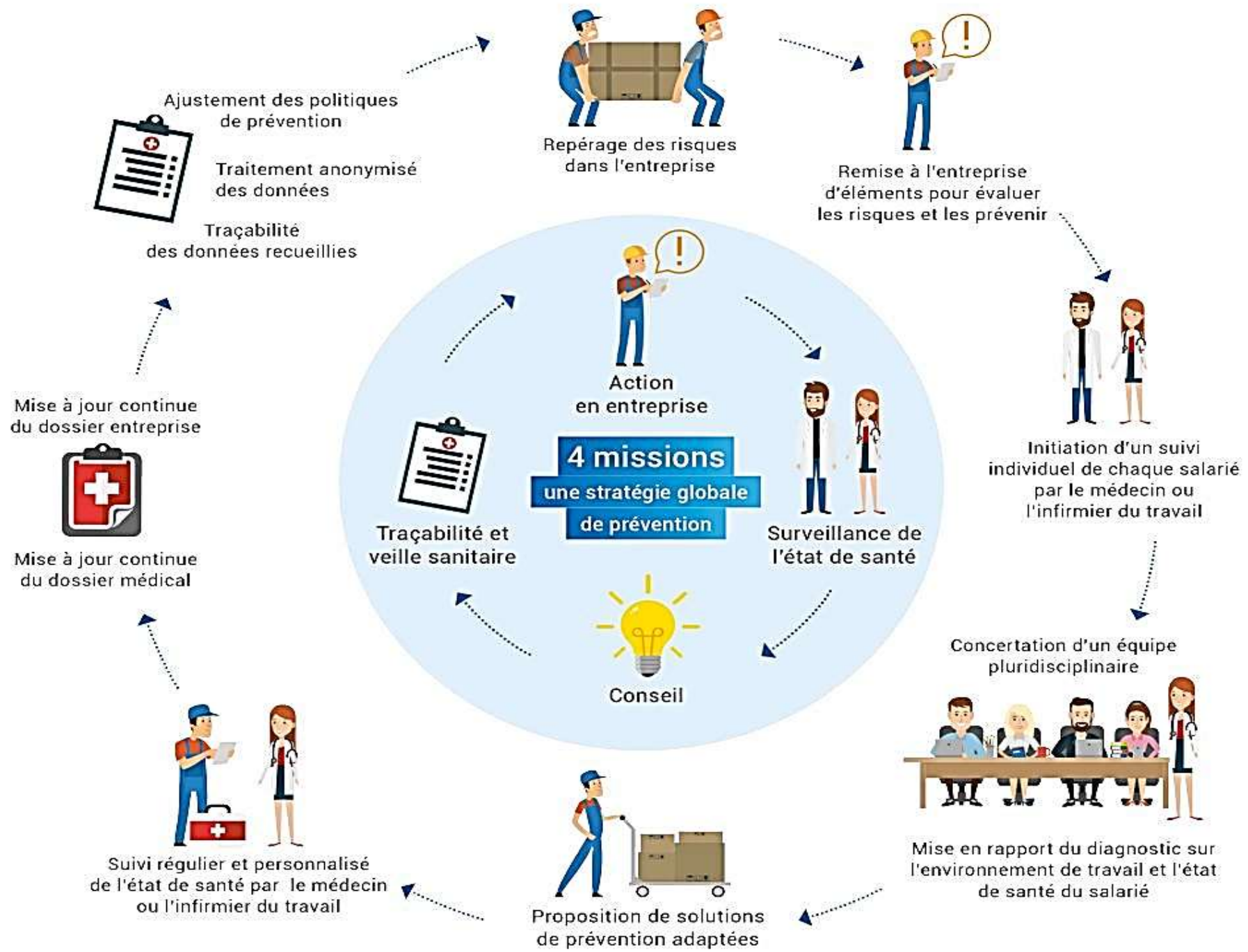
Surveillance  
de l'état de santé



Conseil



Tracabilité et  
veille sanitaire

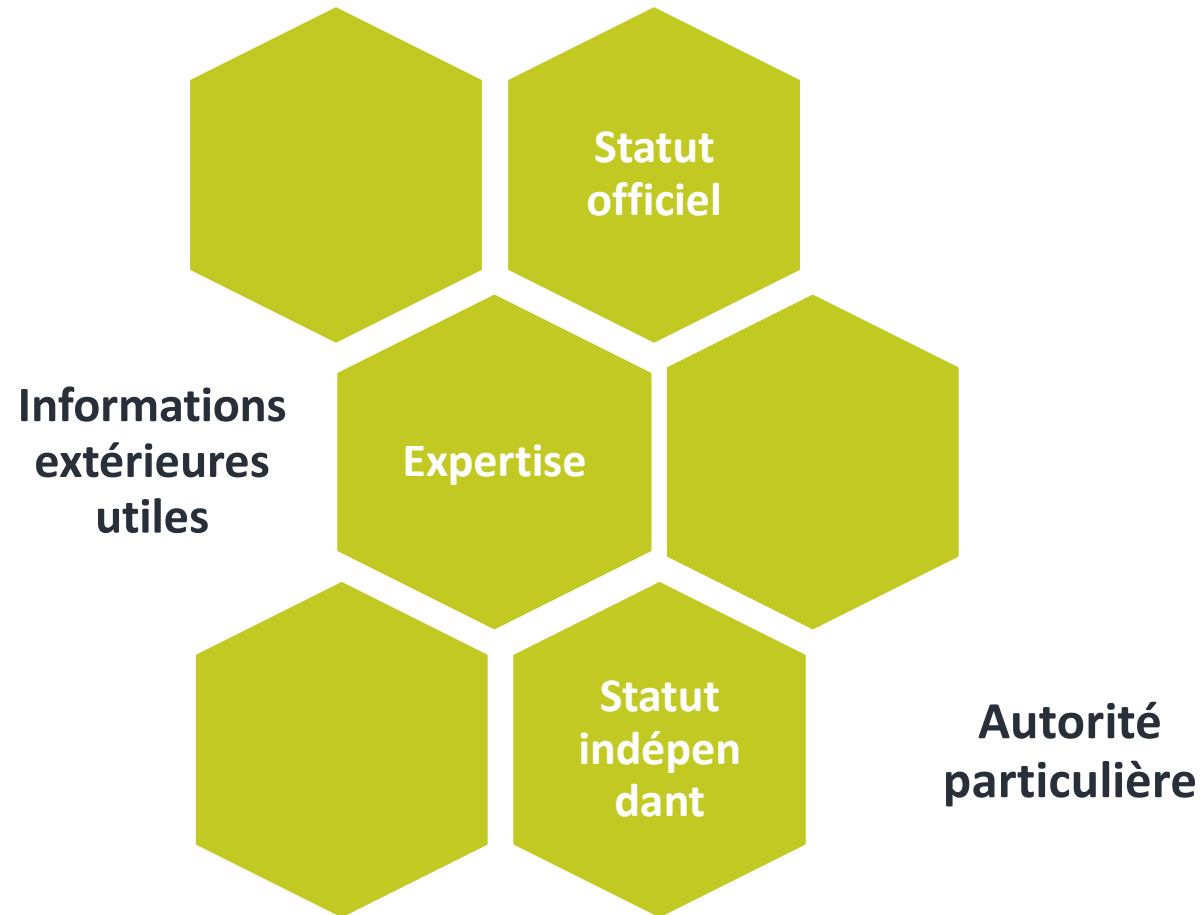


# Le médecin du travail



Le médecin du travail a un **statut officiel** et une **expertise**. Il est un **expert** qui apporte des **informations extérieures utiles** : **la réglementation, les maladies professionnelles, les produits chimiques, ou certains points spécifiques divers**. Il a un poids moral fort, du fait de son **statut indépendant**. Cela lui donne une **autorité particulière**, quelles que soient les personnes à qui il s'adresse.

# Récapitulatif



# Missions du médecin du travail



CHSCT

audits

participer à de  
nombreuses  
réunions

comités  
ergonomie ou  
pénibilité

évaluation des  
risques

aider à résoudre  
un désaccord  
avec le médecin  
traitant



en sensibilisant la direction sur tel ou tel sujet  
pour lequel le préventeur n'a pas assez de poids

aider au  
fonctionnement de  
l'entreprise

faire le point avec le  
service HSE sur  
certaines  
problématiques dont  
il a une connaissance  
exclusive.

# Responsabilité et opinion opposé



Tout cela ne va pas sans difficulté, tant le **statut** du médecin est **spécial** qui réduit à presque rien ses obligations, et fait donc dépendre toute **collaboration de sa bonne volonté**. Il est indépendant, le **secret médical** le protège, il peut **ne pas être d'accord** avec les actions menées, par exemple **être opposé** aux postes aménagés. Il peut avoir des **opinions agressives** sur les gestes répétitifs ou les incitations à la productivité. **Son point de vue peut être dérangeant.**

# Coté négatif du médecin du travail

La formation du médecin l'a maintenu éloigné des préoccupations économiques de l'entreprise, ce qui rend le dialogue difficile.



peu  
entrepreneuriale

sans grande  
expérience dans  
l'industrie



Intéressé par  
d'autres sujets

isolé dans son  
statut



peu disponible

# Coté négatif: témoignage des entreprises

la rédaction des aptitudes médicales est incompréhensible et peu claire

il passe mal auprès du personnel

Certaines entreprises, à l'inverse, ont su l'utiliser en lui confiant un thème d'étude chaque année, pour l'obliger à aller sur le terrain, par exemple l'audit des locaux collectifs ou l'entretien des EPI.

Avis positif



# Ce n'est pas le cas de tous les médecins !

Certains médecins sont **très collaboratifs**, l'un **dynamise** le CHSCT par ses remarques, son positivisme et son attitude indépendante et arbitre, un autre **apprécie** d'aller sur le terrain. **Les temps de dialogue** que lui consacre le responsable du service HSE semblent être un **facteur de succès** vis-à-vis de beaucoup d'entre eux : **les écouter, échanger, leur soumettre des problématiques permettent de profiter de leur expertise et les rendre contributifs**. Si on le **laisse isolé** dans son cabinet, le médecin peut devenir **contre-productif**. Mais tout cela dépend des personnalités. Certaines entreprises ont vu combien le seul fait de **changer de médecin modifiait du tout au tout le type de collaboration**.

